

СПЕЦИАЛИЗИРОВАННАЯ
И ПАЛЛИАТИВНАЯ МЕДИЦИНСКАЯ
ПОМОЩЬ ДЕТЯМ:
ВМЕСТЕ ИЛИ РАЗДЕЛЬНО?

проф Полевиченко Е.В.,
РНИМУ имени Н.И. Пирогова

СТАТЬЯ 36 ФЗ 323
«ОБ ОСНОВАХ ОХРАНЫ ЗДОРОВЬЯ ГРАЖДАН В РФ»

Паллиативная медицинская помощь представляет собой

комплекс мероприятий, включающих

- Медицинские вмешательства
- Мероприятия психологического характера и
- Уход,

осуществляемые в целях улучшения качества жизни **неизлечимо больных** граждан и направленные на облегчение боли, других тяжелых проявлений заболевания.

Из околопаллиативной мифологии:

Паллиативная помощь детям означает
«Оставить надежду» и «Ничего не делать»

ЖИТЬ ТАК ДОЛГО, НАСКОЛЬКО ВОЗМОЖНО
И ТАК ХОРОШО, НАСКОЛЬКО ВОЗМОЖНО

Философия паллиативной помощи

МЭТТИ СТЕПАНЕК (1990-2004)

Паллиативная помощь больше не означает, что вы помогаете детям **хорошо умереть**.

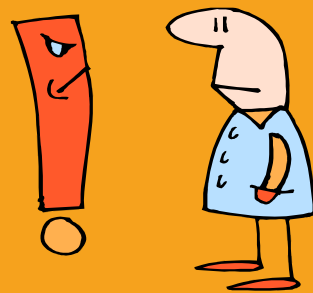
Она означает, что вы помогаете детям и их семьям **жить хорошо** и затем, когда время уже сочтено, помогаете им умереть спокойно.

<http://paedspal.org.za/about-us/what-is-paediatric-palliative-care/>

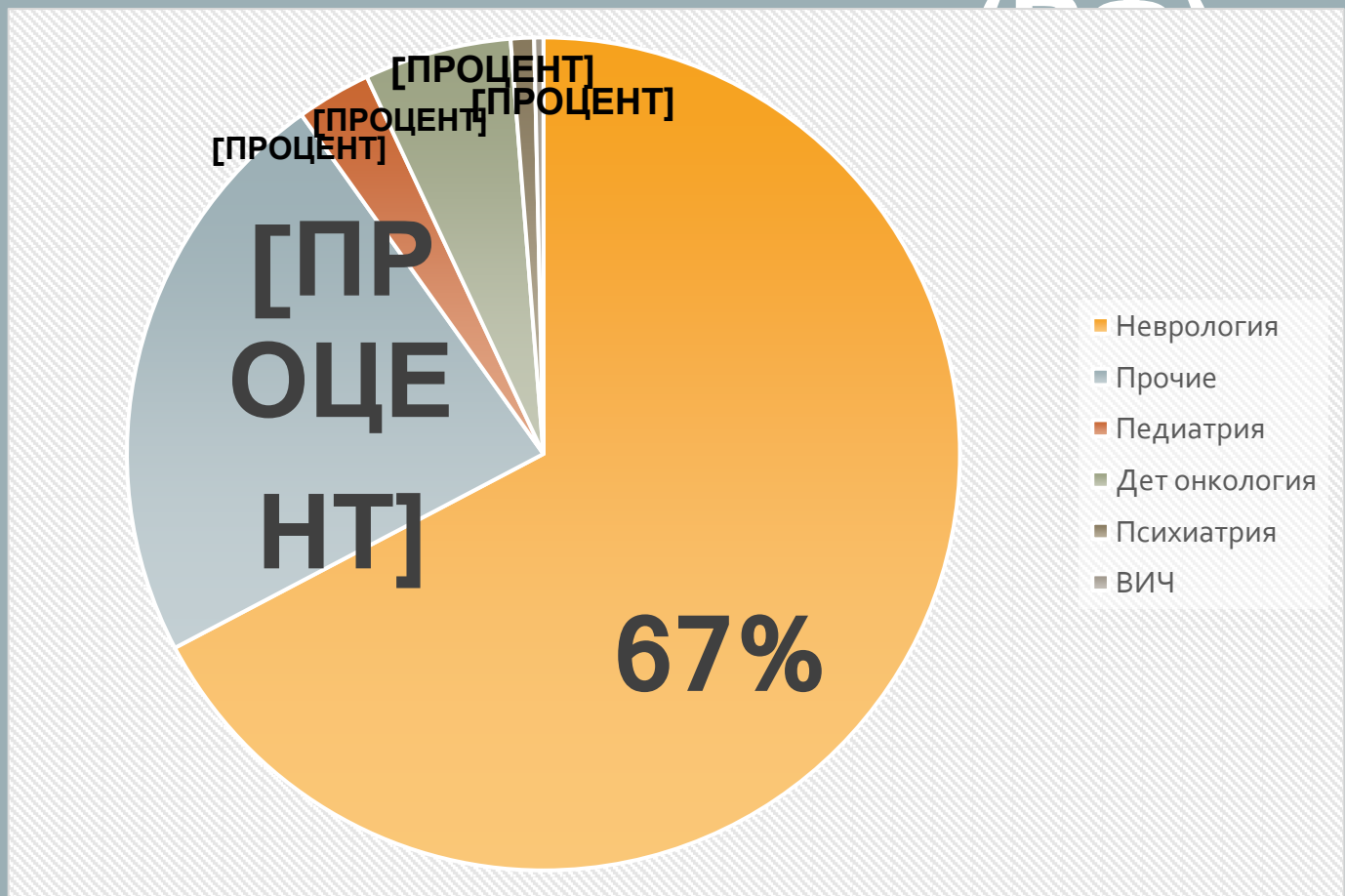


ПАЛЛИАТИВНЫЙ РЕБЕНОК – КТО ОН?

Определение показаний к паллиативной помощи



Нозологическая структура – 2019



6787	Неврологи
2304	я Прочие
576	Детская онкология
292	Педиатри
91	я Психиатри
36	я ВИЧ

Общее число детей, получивших ПМП в первом полугодии 2019 года – **10 099**

ОПРЕДЕЛЕНИЕ ПОКАЗАНИЙ К ПМП ДЕТЯМ

Приказ № 345н/372н Минздрава России и Минтруда России от 31.05.2019:

- « Паллиативная медицинская помощь оказывается детям
 - с неизлечимыми заболеваниями или состояниями, угрожающими жизни или сокращающими ее продолжительность,
 - когда отсутствуют или исчерпаны возможности этиопатогенетического лечения,
 - по медицинским показаниям
 - с учетом тяжести, функционального состояния и прогноза основного заболевания».

ПРИКАЗ № 345Н/372Н МИНЗДРАВА РОССИИ
И МИНТРУДА РОССИИ ОТ 31.05.2019:

- 1 - Распространенные и метастатические формы **злокачественных новообразований**, при невозможности достичь ремиссии;
- 2 - Поражение **нервной системы** врожденного или приобретенного характера (включая нейродегенеративные и нервно-мышечные заболевания, врожденные пороки развития, тяжелые гипоксически-травматические поражения нервной системы любого генеза, поражения НС при генетически обусловленных заболеваниях);

ПРИКАЗ № 345Н/372Н МИНЗДРАВА РОССИИ
И МИНТРУДА РОССИИ ОТ 31.05.2019:

- 3 - Неоперабельные пороки развития;
- 4 - Поздние стадии неизлечимых хронических прогрессирующих соматических заболеваний, в стадии субкомпенсации или декомпенсации жизненно важных систем, нуждающиеся в симптоматическом лечении и уходе;
- 5 - Последствия травм и социально значимых заболеваний*, сопровождающиеся снижением (ограничением) функции органов и систем, с неблагоприятным прогнозом.

* Постановление Правительства РФ от 01.12.2004 № 715 (в том числе туберкулез, ВИЧ-инфекция, гепатиты В и С, психические расстройства)

ОКАЗАНИЕ ПМП: ГДЕ?

Преимственность помощи



ПРИКАЗ № 345Н/372Н МИНЗДРАВА РОССИИ И
МИНТРУДА РОССИИ ОТ 31.05.2019:

Отделение выездной
патронажной ПМП детям

Отделение (койки)
ПМП детям

Хоспис для детей

ТРАДИЦИОННАЯ И ИНТЕГРИРОВАННАЯ МОДЕЛИ ПМП

**Traditional
Care Model**

'Curative' Care

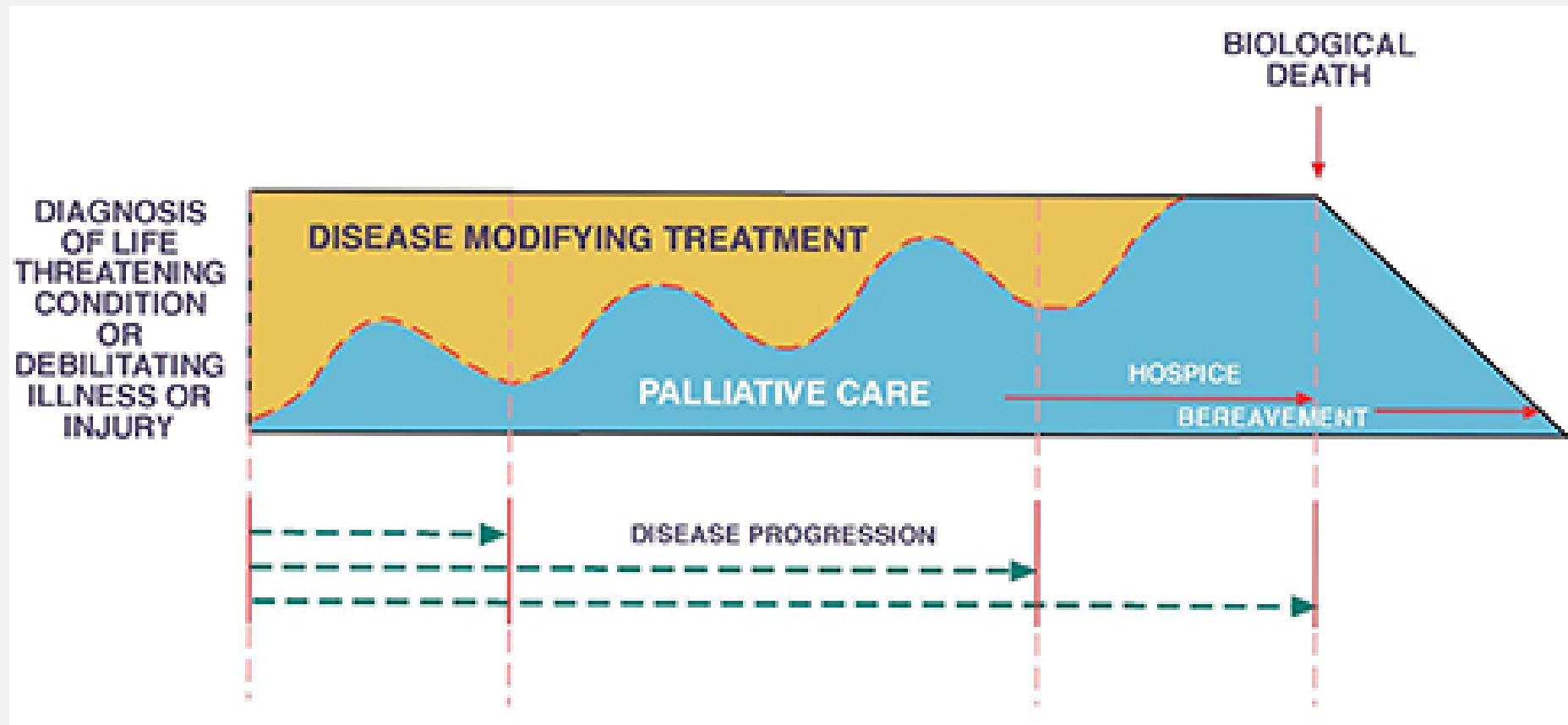
'Terminal' Care

**Integrated
Care Model**

'Curative' Care

'Palliative' Care

СООТНОШЕНИЕ КУРАТИВНОЙ И ПАЛЛИАТИВНОЙ МЕДИЦИНСКОЙ ПОМОЩИ РЕБЕНКУ



СООТНОШЕНИЕ ПАЛЛИАТИВНОЙ И СПЕЦИАЛИЗИРОВАННОЙ ПОМОЩИ



ДЕЙСТВОВАТЬ СИНЕРГИЧНО



ПМП ДЕТЯМ

- Службы и пациенты немногочисленны;
 - Созданы не ранее 2011 года
 - Финансирование: госбюджет;
 - Философия и ценности: междисциплинарность и пациент-ориентированность.
- Специализированная медпомощь детям
 - Служб и пациентов намного больше, чем в детской ПМП;
 - Созданы в течение десятков лет;
 - Финансирование: ОМС;
 - Философия и ценности: соматическая куративная медицина.

НЕЗАМЕНИМЫЕ МЕДИЦИНСКИЕ ФУНКЦИИ СЛУЖБ ПМП

ТОТАЛЬНАЯ БОЛЬ: ЧТО МОЖНО СДЕЛАТЬ?

- Адекватное обезболивание – медикаментозное и немедикаментозное

- Психотерапия
- Антидепрессанты

Физическая

Психологическая

Социальная

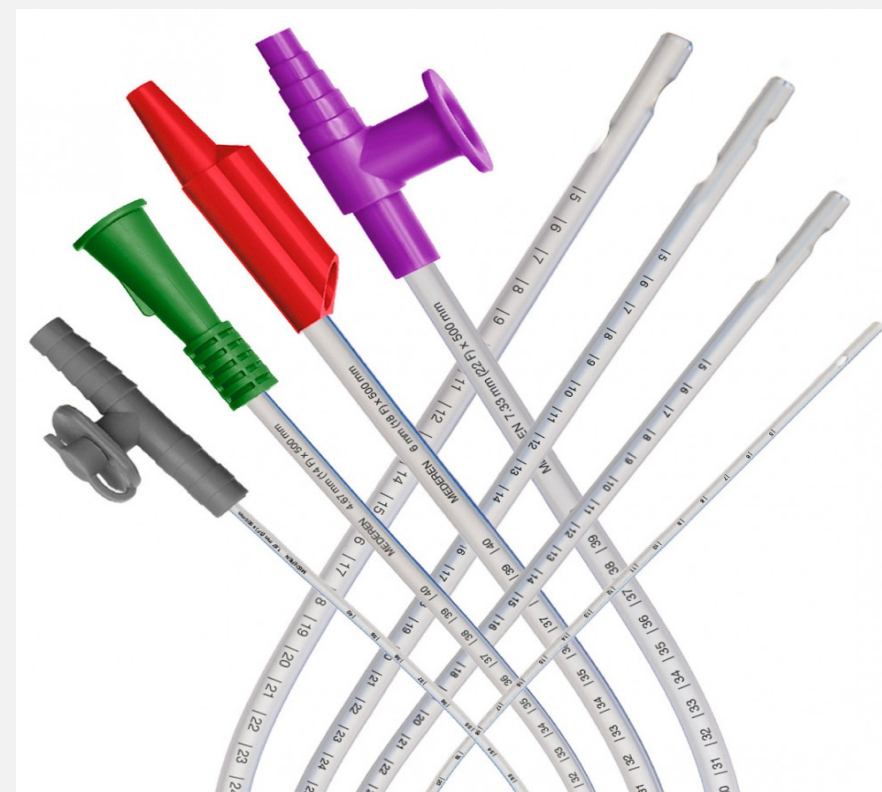
Духовная

- Семейное консультирование
- Отношения со значимыми лицами
- Школьное обучение
- Детский коллектив

- Жизненные ценности
- Смысл и значение боли и страданий
- Конфессиональная помощь

ПРИКАЗ МЗ РФ № 348Н ОТ 31.05.2019

«ОБ УТВЕРЖДЕНИИ ПЕРЕЧНЯ МЕДИЦИНСКИХ
ИЗДЕЛИЙ, ПРЕДНАЗНАЧЕННЫХ ДЛЯ ПОДДЕРЖАНИЯ ОРГАНОВ И
СИСТЕМ ОРГАНИЗМА ЧЕЛОВЕКА, ПРЕДОСТАВЛЯЕМЫХ
ДЛЯ ИСПОЛЬЗОВАНИЯ НА ДОМУ»



ПЕРЕДАЧА МЕДИЦИНСКИХ ИЗДЕЛИЙ ОТ МЕДИЦИНСКОЙ ОРГАНИЗАЦИИ РЕБЕНКУ ДЛЯ ИСПОЛЬЗОВАНИЯ НА ДОМУ ПРИ ОКАЗАНИИ ПМП

- (2). Решение о передаче пациенту (его законному представителю) медицинского изделия принимается врачебной комиссией медицинской организации, **в которой пациент получает ПМП в амбулаторных условиях**, на основании заключения лечащего врача, выявившего медицинские показания для использования медицинского изделия на дому;
- (4). Решение о передаче пациенту медицинского изделия принимается ВК медицинской организации в течение 3 рабочих дней со дня поступления документов;
- (5). Передача медицинского изделия осуществляется в течение 5 рабочих дней с даты принятия решения, на основании заключаемого договора.

Приказ МЗ РФ от 10 июля 2019 №505н «Об утверждении Порядка передачи от медицинской организации пациенту (его законному представителю) медицинских изделий, предназначенных для поддержания функций органов и систем организма человека, для использования на дому при оказании ПМП»

Респираторная поддержка детей на дому



Данные Мониторинга системы оказания ПМП в субъектах РФ
за первое полугодие 2019 года

**НЕМЕДИЦИНСКИЕ ФУНКЦИИ ОТДЕЛЕНИЯ ПМП ДЕТЯМ
(ПРИКАЗ №345Н/372Н 193Н ОТ 31.05.2019 – ПРИЛОЖЕНИЕ №30)**

Наименование должности	Количество должностей
Заведующий – врач по ПМП	1,0
Врач-педиатр	5,25 на 20 коек
Врач-психотерапевт	0,5
Медицинский психолог	1,0
Социальный работник	1,0
Воспитатель	1,0
Врач – детский онколог	0,25
Врач - невролог	0,75
Врач по ЛФК	0,5
Врач функциональной диагностики	1,0